

Beschreibung

Der **RRP01 Easywave Pager** für den Empfang der Alarme von Easywave Funksendern wurde speziell für Bereiche und Pflegeeinrichtungen entwickelt, in welchen keine Rufanlage verfügbar ist.

RRP01 Easywave Pager können Rufe von **bis zu 64 Sender** empfangen und signalisieren **optisch, akustisch und mittels Vibration**, wenn ein Pflegeruf eingegangen ist.

Das relativ große **LCD Display** kann **2x16 Zeichen** anzeigen, sodass genau angezeigt wird, woher der Ruf kommt.

Mit einer Akku-Laufzeit von 48 Stunden kann der Pager ganztägig eingesetzt werden, wobei die Ladezeit von 3 Stunden am besten zu Zeiten erfolgt, wenn wenig Betrieb ist. Die Aufladung ist mithilfe der empfohlenen Ladeschale denkbar einfach (siehe Abbildung).

Zur Programmierung der Alarmtexte, Einstellung der Alarmlautstärke und der Vibration (ein/aus) steht ein deutschsprachiges Konfigurationsprogramm kostenlos zur Verfügung, welches per Mausclick heruntergeladen werden kann: [RRP01 Pager-Programmierung](#)



Technische Daten

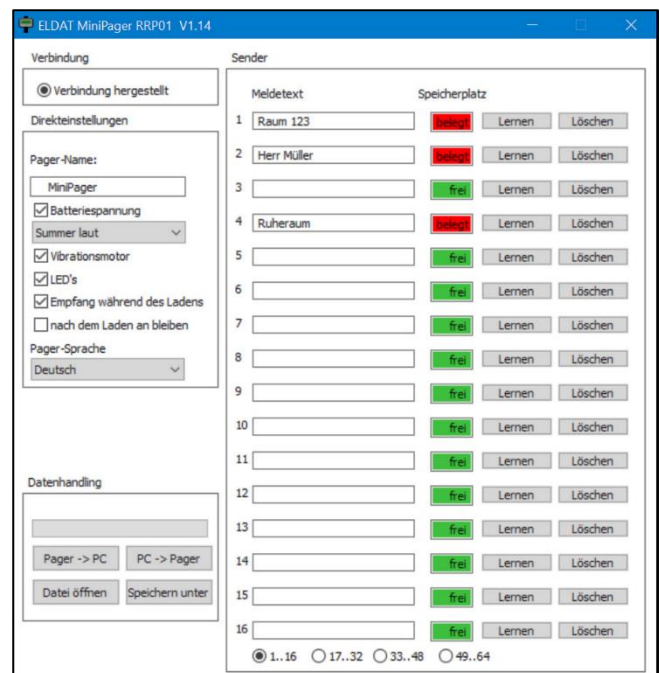
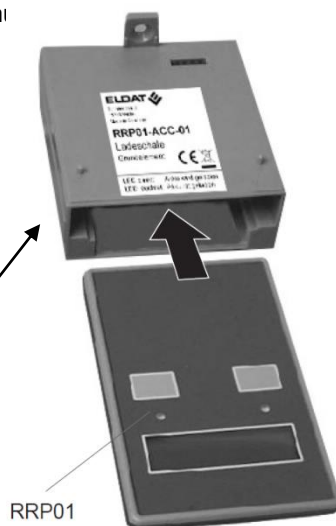
Betriebsfrequenz:	868,30 MHz
Display-Auflösung:	128 x 32 Pixel
Spannungsversorgung:	Li-Ion Akku 3.7 V, 750 mAh
Betriebstemperatur:	+10°C bis +40°C
Abmessungen:	62 x 96,5 x 13,6 mm (ohne Clip)
Gewicht:	73 g
Farbe:	gra

Lieferumfang

RRP01 Easywave Pager
USB-/Mini-USB-Kabel
Bedienungsanleitung

Optionales Zubehör

RRP01-ACC-01 Ladeschale – empfohlen!



Kompatible Geräte

- Telemat + CareMat Sensormatten
- Easywave Armband-/Halsband-Sender
- Daza Bedguard Aufstehfrüherkennung
- Daza Optiscan Bewegungsmelder
- Daza Optiseat Sitzkissen
- Daza Druck- & Annäherungstaster
- Teleguard Bettfluchtbügel
- Alertamat Betteinlage
- Alertamat Stuhlaufgabe
- Easywave Türkontakte
- VarioSwitch Atemsensor
- Easywave Notruftaster aller Art